

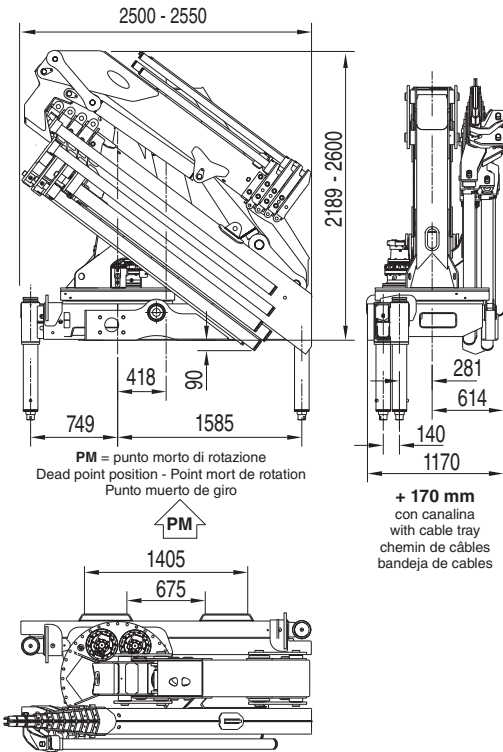
**HC** HYDRAULIC CRANE  
**INDUSTRIE**

# HC 370 R JIB XL-L



I MIGLIORI PRODOTTI DI QUALITÀ | BEST QUALITY PRODUCTS

[www.hcindustrie.com](http://www.hcindustrie.com)

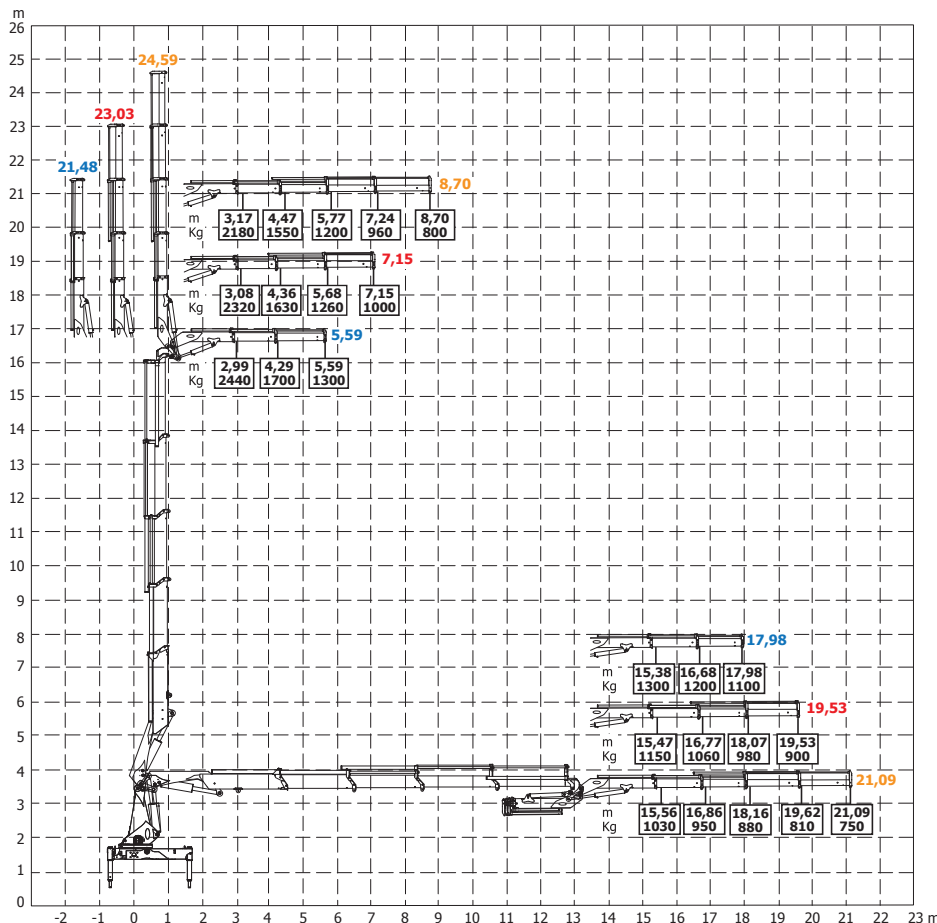


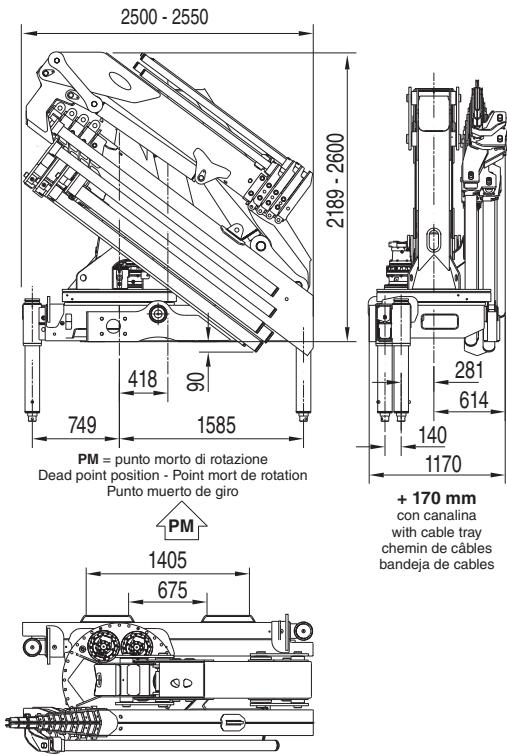
**GRU STANDARD Std Crane - Grue Standard - Grúa standard**

|  |                       |
|--|-----------------------|
| <b>Bracci stabilizzatori extra estensibili idraulici</b><br>Hydraulic extra extensible outrigger booms - Bras de stabilisation hydrauliques extra-extensibles - Brazos estabilizadores hidráulicos extra extensibles | <b>mm. 5540</b>       |
| <b>Angolo di rotazione</b><br>Slewing angle - Angle de rotation - Giro   | <b>400°</b>           |
| <b>Tiranti di ancoraggio 42CrM04</b><br>Tie rods for anchorage - Tirants d'ancrage - Tirantes de fijación  | <b>n° 8<br/>M30x2</b> |
| <b>Portata raccomandata</b><br>Recommended oil flow - Débit recommandé - Caudal requerido  | <b>l/min. 50</b>      |
| <b>Capacità del serbatoio</b><br>Tank capacity - Capacité du réservoir - Capacidad del depósito de aceite  | <b>lt. 160</b>        |
| <b>Pressione massima</b><br>Rated pressure - Pression maxi - Presión máxima  | <b>bar 340</b>        |

**HC 370 R A4** **J2.XL** **J3.XL** **J4.XL**

|  |                 |                 |                 |
|--|-----------------|-----------------|-----------------|
| <b>Massa della gru senza olio nel serbatoio</b> - Overhang crane without oil in the tank - Poids de la grue sans huile dans le réservoir - Peso de la grúa sin aceite en el depósito | <b>Kg. 5010</b> | <b>Kg. 5090</b> | <b>Kg. 5150</b> |
| <b>Momento di sollevamento massimo JIB</b> - Maximum JIB lifting moment - Moment de levage maxi JIB - Momento de elevación máxima JIB  | <b>tm 20,00</b> | <b>tm 17,80</b> | <b>tm 16,03</b> |
| <b>Sbraccio oleodinamico</b> - Maximum hydraulic reach - Déport hydraulique - Alcance hidráulico   | <b>m. 17,98</b> | <b>m. 19,53</b> | <b>m. 21,09</b> |
| <b>Orizzontale</b> Horizontal - Horizontal - Horizontal  | <b>m. 21,48</b> | <b>m. 23,03</b> | <b>m. 24,59</b> |
| <b>Verticale</b> Vertical - Vertical - Vertical  |                 |                 |                 |

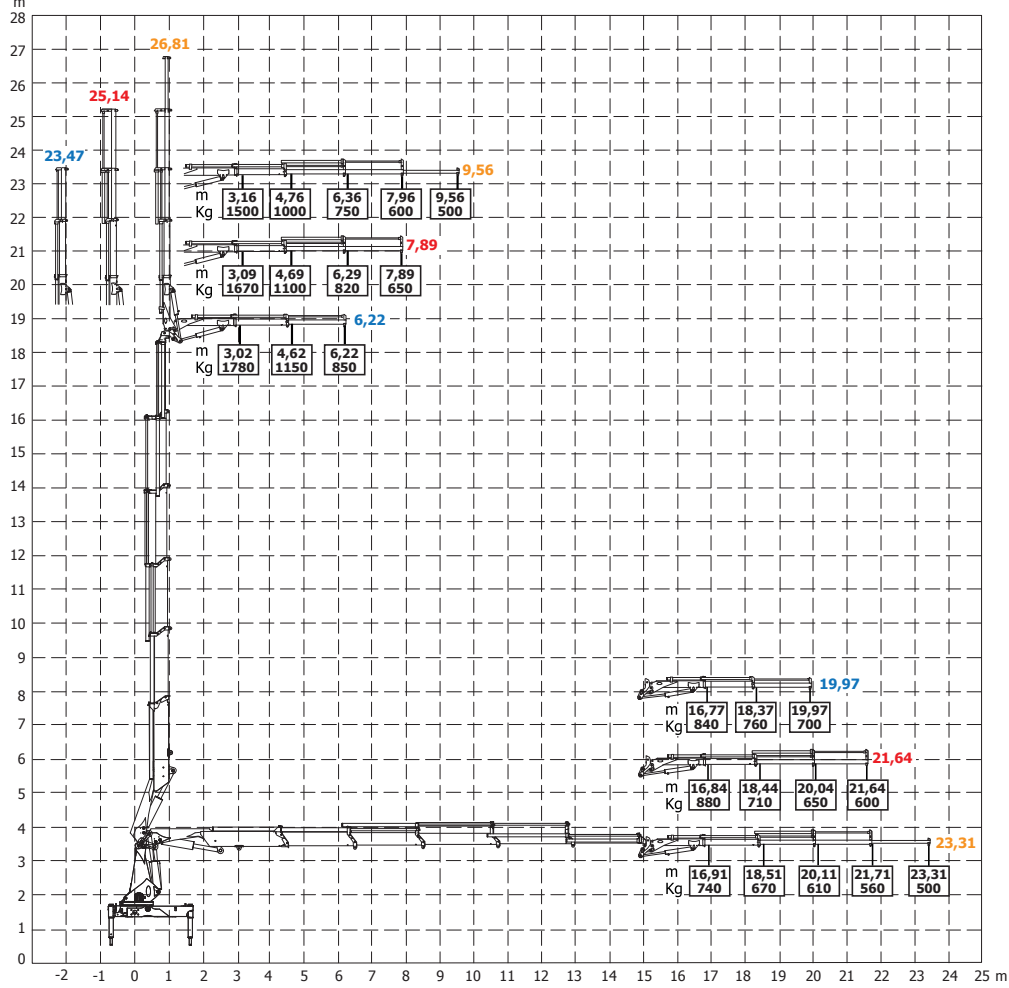




**GRU STANDARD Std Crane - Grue Standard - Grua standard**

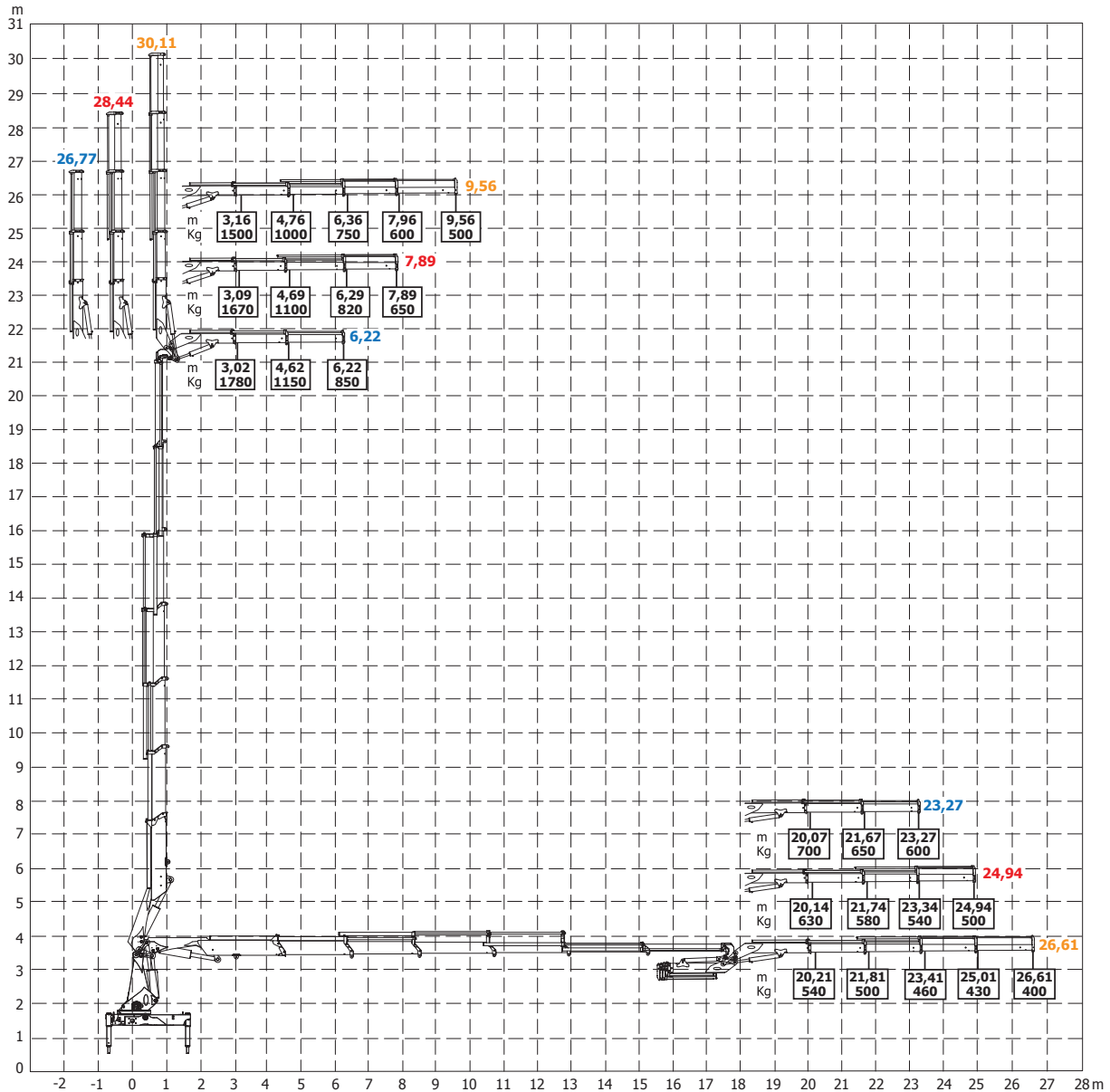
|  |                   |
|--|-------------------|
| <b>Bracci stabilizzatori extra estensibili idraulici</b><br>Hydraulic extra extensible outrigger booms - Bras de stabilisation hydrauliques extra-extensibles - Brazos estabilizadores hidráulicos extra extensibles | <b>mm. 5540</b>   |
| <b>Angolo di rotazione</b><br>Slewing angle - Angle de rotation - Giro   | <b>400°</b>       |
| <b>Tiranti di ancoraggio 42CrM04</b><br>Tie rods for anchorage - Tirants d'ancrage - Tirantes de fijación  | <b>n° 8 M30x2</b> |
| <b>Portata raccomandata</b><br>Recommended oil flow - Débit recommandé - Caudal requerido  | <b>l/min. 50</b>  |
| <b>Capacità del serbatoio</b><br>Tank capacity - Capacité du réservoir - Capacidad del depósito de aceite  | <b>lt. 160</b>    |
| <b>Pressione massima</b><br>Rated pressure - Pression maxi - Presión máxima  | <b>bar 340</b>    |

| <b>HC 370 R A5</b>   | <b>J2.L</b>     | <b>J3.L</b>     | <b>J4.L</b>     |
|--|-----------------|-----------------|-----------------|
| <b>Massa della gru senza olio nel serbatoio</b> - Overhang crane without oil in the tank - Poids de la grue sans huile dans le réservoir - Peso de la grua sin aceite en el depósito | <b>Kg. 5150</b> | <b>Kg. 5200</b> | <b>Kg. 5250</b> |
| <b>Momento di sollevamento massimo JIB</b> - Maximum JIB lifting moment - Moment de levage maxi JIB - Momento de elevación máxima JIB  | <b>tm 14,09</b> | <b>tm 13,47</b> | <b>tm 12,51</b> |
| <b>Sbraccio oleodinamico</b> - Maximum hydraulic reach - Déport hydraulique - Alcance hidráulico   |                 |                 |                 |
| <b>Orizzontale</b> Horizontal - Horizontal - Horizontal  | <b>m. 19,97</b> | <b>m. 21,64</b> | <b>m. 23,31</b> |
| <b>Verticale</b> Vertical - Vertical - Vertical  | <b>m. 23,47</b> | <b>m. 25,14</b> | <b>m. 26,81</b> |



TUTTI I DATI TECNICI POSSONO ESSERE CAMBIATI SENZA PRAVISO - ALL TECHNICAL DATA CAN BE CHANGED WITHOUT NOTICE  
TOUS LES DONNEES TECHNIQUES PEUVENT ETRE MODIFIEES SANS PRAVIS - TODOS LOS DATOS TECNICOS PUEDEN SER CAMBIADOS SIN AVISO

| HC 370 R A6  | J2.L     | J3.L     | J4.L     |
|--|----------|----------|----------|
| <b>Massa della gru senza olio nel serbatoio</b> - Overhang crane without oil in the tank - Poids de la grue sans huile dans le réservoir - Peso de la grua sin aceite en el depósito | Kg. 5350 | Kg. 5400 | Kg. 5450 |
| <b>Momento di sollevamento massimo JIB</b> - Maximum JIB lifting moment - Moment de levage maxi JIB - Momento de elevación máxima JIB  | tm 14,05 | tm 12,69 | tm 10,91 |
| <b>Sbraccio oleodinamico</b> - Maximum hydraulic reach - Déport hydraulique - Alcance hidráulico   |          |          |          |
| <b>Orizzontale</b> Horizontal - Horizontal - Horizontal  | m. 23,27 | m. 24,94 | m. 26,61 |
| <b>Verticale</b> Vertical - Vertical - Vertical  | m. 26,77 | m. 28,44 | m. 30,11 |



TUTTI I DATI TECNICI POSSONO ESSERE CAMBIATI SENZA PREAVVISO - ALL TECHNICAL DATA CAN BE CHANGED WITHOUT NOTICE  
 TOUS LES DONNEES TECHNIQUES PEUVENT ETRE MODIFIEES SANS PREAVIS - TODOS LOS DATOS TECNICOS PUEDEN SER CAMBIADOS SIN AVISO

**HC INDUSTRIE S.R.L.**  
 Via Luciano Romagnoli, 1  
 42023 Cadelbosco di Sopra Reggio Emilia, Z.I. La Madonnina (RE)  
 Phone +39.0522.911729 - Fax +39.0522.404040  
 Email: commerciale@hcindustrie.com - Website: www.hcindustrie.com

